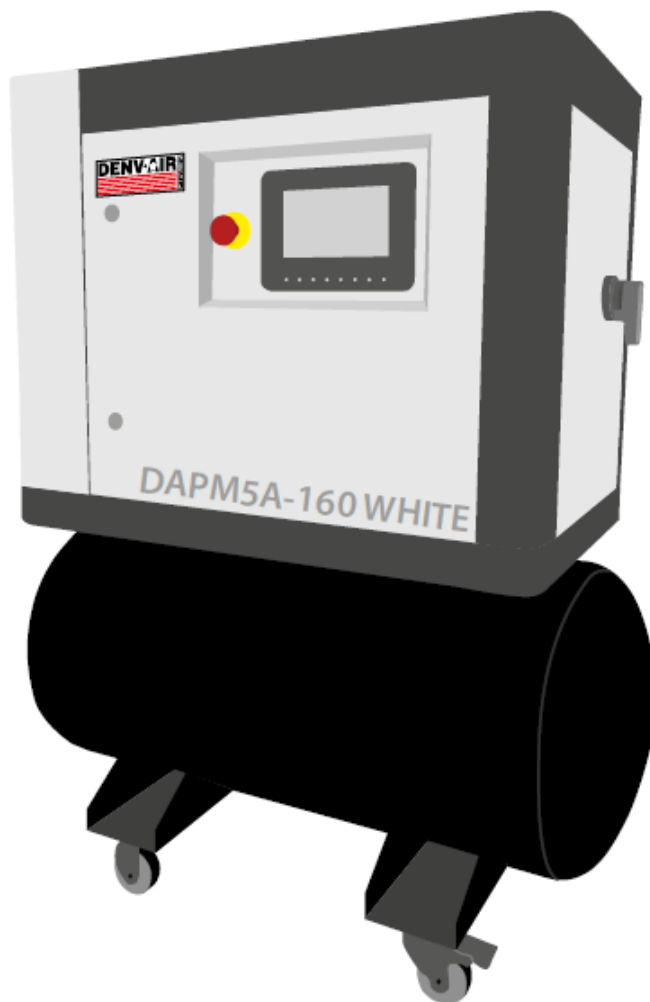


BIJELA LINIJA

WHITE LINE



Najnovija i najpovoljnija linija kompaktnih vijčanih kompresora za mala preduzeća snage od 2,2 do 5,5 Kw!

Koristi se za zamjenu bučnih klipnih kompresora. Izuzetno je tih, zauzima malo prostora i **ŠTEDI ENERGIJU**. Idealan je tamo gdje okolinu ili radnike uznemirava nivo buke trenutnog kompresora i gdje takođe žele da značajno smanje račun za struju. Svaki kompresor je napravljen sa motorom sa trajnim magnetom i ima kontrolu brzine, tako da ušteda energije može dostići 30-40%.

Napravljen je sa kompresorskim blokom sa 100% direktnim pogonom, tih je, bez vibracija i može se koristiti neprekidno 24 sata, što nije pogodno za klipni kompresor. Elektromotor ne zahtijeva održavanje, nema ležajeve, tako da ga nikada ne treba obnavljati.

BIJELA LINIJA

WHITE LINE

Zbog izuzetno male veličine, vrlo lako se može postaviti u radionicu, a pošto se kotrlja na točkovima, može se u bilo kom trenutku gurnuti na drugo mjesto.

Napravljen je sa kontrolnom tablom u boji, osjetljivom na dodir, sa izborom na 6 jezika.

Proizvode se 3 vrste:

- vijčani kompresor na nogama
- vijčani kompresor, montiran na rezervoar od 160 litara sa točkovima
- vijčani kompresor, montiran na rezervoar od 200 litara, sa rashladnim sušačem, na točkovima



Osnovne karakteristike

- Savršen 100% direktan pogon
- Integrisani motor i kompresorska jedinica
- Nema zupčanika, klinastih kaiševa, kvačila
- Motor do pola dužine, bez ležaja motora
- Nema zaptivki, nema crijeva, nema grijanja
- Niski troškovi usluge
- Brza otplata, analizirana cijena
- Raspon isporuke vazduha: od 0,23 m³/min do 0,62 m³/min
- Obim pritiska: 8, 10 bara
- Snaga: 2,2 kW – 5,5 kW
- Ušteda energije: svi kompresori BIJELE LINIJE imaju inverter, kontrolu brzine, ušteda može dostići 30-40%

BIJELA LINIJA

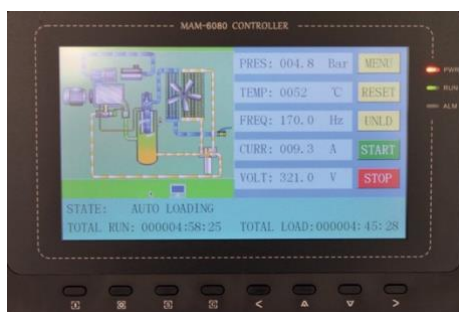
WHITE LINE

Prednosti

- Ekonomski varijabilna regulacija brzine
- Motor sa stalnim magnetom
- Meki start, rad koji štedi energiju
- Ista efikasnost u obimu regulacije
- 30-40% manje potrošnje energije
- Dug život, veća efikasnost
- Izuzetno tih rad
- Vijčani kompresori BIJELE LINIJE DAPM su napravljeni sa kontrolom brzine i najsavremenijom 100% integrisanom kompresorskom blok motornom jedinicom sa direktnim pogonom.

Modeli	DAPM3 A WHITE	DAPM3A 160_WHIT E	DAPM3A 200_WHIT E	DAPM4 A WHITE	DAPM4A 160_WHIT E	DAPM4A 200_WHIT E	DAPM5 A WHITE	DAPM5A 160_WHIT E	DAPM5A 200_WHIT E	DAPM7.5 A WHITE	DAPM7.5A 160_WHIT E	DAPM7.5A 200_WHIT E
Snaga motora(kW)	2.2	2.2	2.2	3	3	3	4	4	4	5.5	5.5	5.5
Obim zraka(m³/min)	8 bar	0.23	0.23	0.23	0.34	0.34	0.34	0.5	0.5	0.5	0.62	0.62
Obim zraka(m³/min)	10 bar	0.21	0.21	0.21	0.3	0.3	0.3	0.43	0.43	0.43	0.55	0.55
Nivo buke(dB(A))		65 +/- 2	65 +/- 2	65 +/- 2	65 +/- 2	65 +/- 2	65 +/- 2	65 +/- 2	65 +/- 2	65 +/- 2	65 +/- 2	65 +/- 2
Veza		G 3/4"	G 3/4"	G 3/4"	G 3/4"	G 3/4"	G 3/4"	G 3/4"	G 3/4"	G 3/4"	G 3/4"	G 3/4"
Dimenzije	H (mm)	1010	1220	1570	1010	1220	1570	1010	1220	1570	1010	1220
	SZ (mm)	660	660	660	660	660	660	660	660	660	660	660
	M (mm)	800	1310	1310	800	1310	1310	800	1310	1310	800	1310
Težina (kg)		115	165	210	115	165	210	115	165	210	115	165
Kontrolor brzine (inverter)		X	X	X	X	X	X	X	X	X	X	X
Motor sa trajnim magnetom		X	X	X	X	X	X	X	X	X	X	X
Rezervoar 160 litara			X			X		X			X	
Rezervoar 200 litara				X		X			X			X
Sušionik za hlađenje			X			X			X			X
Napon mreže (V / ph / Hz)	Svi tipovi 400 / 3 / 50											

Kontrolna tabla osjetljiva na dodir



Trajni magnet
PM motor
((DAPM tip))

